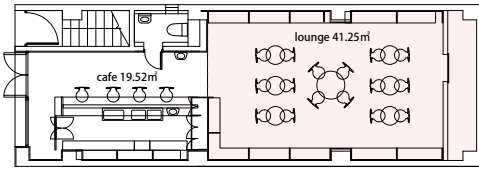
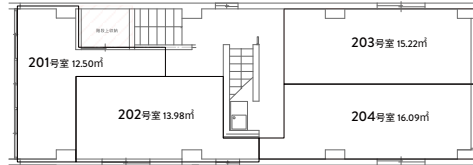


泰生ポーチ フロアMAP

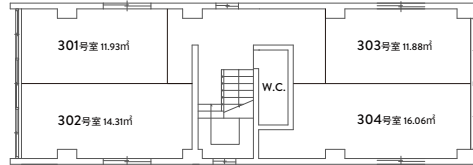
1F (cafe & lounge space)



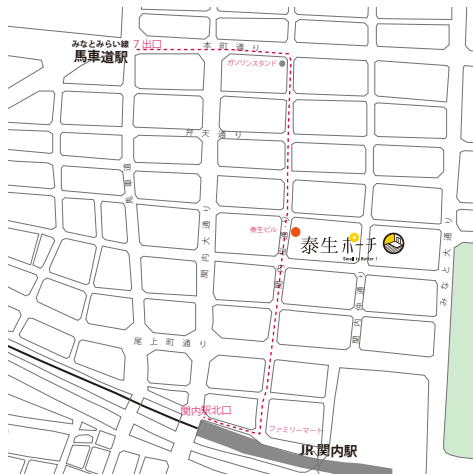
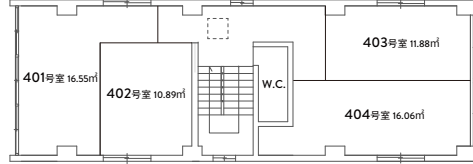
2F



3F



4F



泰生ポーチ



Small is Better !



泰生ポーチ

Small is Better !

〒231-0012 横浜市中区相相町2丁目52
 みなとみらい線馬車道駅より徒歩5分
 JR関内駅より徒歩5分
 市営地下鉄関内駅より徒歩5分

泰生ポーチ運営委員会
 info@taisei-po-chi.yokohama
 http://taisei-po-chi.yokohama
 設計・企画・PR: 宇徳ビル ヨンカイ 有志

Join us !!



泰生ポーチとは。

横浜の中心地 関内に

世界に誇れる新たな価値観を創造していく

クリエイティブシティの入口となる創造拠点です。



Small is better.

「小さいことはいいことだ」をスローガンにクリエイティブシンカーが集まる創造拠点です。

DIY精神に満ちあふれ、サスティナビリティ感覚に富んだ活動を通じ

横浜で世界に誇れる新たな価値観を創造していきます。

クリエイティブネイバーフッドが在る街

周辺には、地域に対してシームレスな活動を展開できるネイバーフッドが存在します。

この一帯は、何かが起こりそうな気運があり、そこかしこで刺激的なリアクション（共鳴）が待っています。

「ポーチ」の由来

クリエイティブシティヨコハマの玄関的な位置づけから、

「Porch」=縁側、玄関、建物の入口に付属して周囲を開放して設けられる屋根付きの構造物

また、集まるクリエイティブシンカー達の内に熱を持ったクールなスタンス、

「Poach」=沸騰しない程度の温度のお湯で加熱していく調理法。

という思いがこもっています。

カフェ

みちかな安心ごはん 80*80

80キロ圏内の食材を80%以上使うことをコンセプトにしたカフェ食堂。

野菜たっぷりのカフェごはんを提供する以外に、お弁当の配達やケータリングなども行う。

住所: 横浜市中区相生町2-52泰生ポーチ1F / TEL:045-641-4665

営業時間: 月～土11時～15時、17時～22時、日曜・祝日休み

<http://www.8080food.com>



ラウンジ利用料金

泰生ポーチ1F奥のスペースをご利用頂けます。広さ約35㎡、着席で30人程度収容可能。

ご予約は info@taisei-po-chi.yokohama まで

	月	火	水	木	金	土	日/祝日
10:00							
11:00							
12:00							
13:00							
14:00							
15:00							
16:00							
17:00							
18:00							
19:00							
20:00							
21:00							
22:00							

[1] 平日 / 昼 月～金曜日 14:00～17:00	¥ 2,500 / H ※ 1時間～利用可能	[備品] ・椅子: 22 ・テーブル(大)960×960: 2 ・テーブル(中)720×720: 5 ・ベンチ960×960: 2 ・PA機器セット: 1 ・スクリーン(100inch): 1 ・プロジェクター: 1
[2] 平日 / 夜 月～金曜日 17:00～22:00 (17:00～22:00の5時間利用可能)	¥ 13,000 / 回	
[3] 土日祝日 土曜日 14:00～22:00 日・祝日 10:00～22:00	¥ 3,000 / H ※最低3時間以上	

利用例:

- 音楽イベント トークイベント 映像上映会 ワークショップ
- パーティー 個展・展示会 会議・研修 写真ロケ撮影

パーティーや懇親会での利用の際は80*80まで直接お問い合わせください。

045-641-4665

※会場設営や利用後の片付けは利用者自身にてお願いします。

※80*80を利用したパーティー等も可能です。料金等は80*80までお問い合わせ下さい。

※前後の使用状況によっては、利用可能時間の調整可能です。ご相談下さい。

※キッチンも貸しきっての利用や、展示などの長期利用もご相談下さい。