

ホ 泰
ー 生
チ 

Small is Better !

「泰生ポーチ」始動 入居者募集中

"Taisei Po-Chi" Start.

The tenant is being recruited.

Join us !!



<http://taisei-po-chi.yokohama> <https://www.facebook.com/taiseipochi> http://instagram.com/taisei_po_chi https://twitter.com/taisei_po_chi

次世代を担うクリエイティブシンカーへ。

横浜の中心地 関内に

世界に誇れる新たな価値観を創造していく

クリエイティブシティの入口となる創造拠点

「泰生ポーチ」が15年初春に誕生します。



「泰生ポーチ」は、ビルの2F、3F、4Fからなる、創作活動を行う個人、法人を主な対象とした12団体分のコンパクトオフィスの集合体です。

入居者は、ここで制作活動、創作活動を行うことが可能です。アーティスト、クリエイターが創作活動をする上で気になるのが、退去時の「原状回復」ですが、ここでは各室ともその義務はありません!汚れを気にせず思い切り絵を描くことも、好きなように内装を替えることもOKです!ここは創作活動に関わることを基本的に全て許容します。

オープン時は天井は剥がされ躯体むき出しで天高は最大2.7m程度あります。面積は小さいながらも高さがあり制作環境としても十分です。床、壁も一部を除いて既存が剥がされ、ほぼコンクリートむき出しの状態ですので、入居された方が自由に自分色に染めることができます!

また、専有部分以外に屋上のガーデンを入居者のシェアスペースとして提供しています。

各室の4倍ほどもある広々とした空間で、お茶を飲んで休憩したり、ゆったりとアイデア考えたり、仲間でミーティングしたり、仲間を誘ってピクニックを楽しんだり、いろんな使い方ができます。

横浜は芸術文化振興に力を入れていることで有名で、横浜トリエンナーレや東アジア文化都市が開催されるなど、まさに芸術文化が集中しています。その中心地、関内エリアには様々なことが集積しています。ここで一緒に横浜の芸術文化を担いたい、大陸に向けて発信する足がかりをつくりたい、横浜で創造の刺激を受けながら活動をしたい、という方は大歓迎です!

※内覧、ご相談も受け付けておりますので、是非お問い合わせ下さい。

物件情報

所在地 神奈川県横浜市相生町2丁目52
賃料 38,000～49,000円/月(税別)
面積 10～15平米 + 共用部(屋上ガーデン)56平米(入居団体で共有)
最寄り駅 みなとみらい線馬車道駅より徒歩5分、JR関内駅より徒歩5分、市営地下鉄関内駅より徒歩5分

オープン日 3月予定
敷金、礼金 0円
保証金 入居時に50,000円
建築構造 鉄筋コンクリート造4階建
取引形態 直接
築年 約50年
改修 2015年

設備(共用)シンク、トイレ・手洗い、エアコン、階段(エレベータなし)

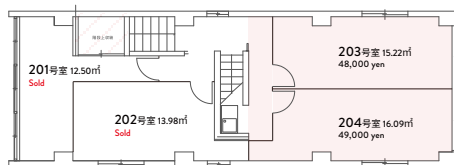
□内覧等に関するお問い合わせ

株式会社オンデザインパートナーズ(担当:北野)

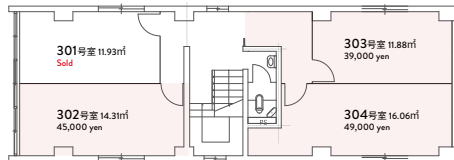
tel: 045-650-5836 fax: 045-650-5837 mail: info@ondesign.co.jp

企画、設計: 宇徳ビル コンカイ

2F



3F



4F

